



N I H O N
S h a l f

FAQサイト・お問い合わせフォーム リニューアル & 各種お申込み方法の改善について

知りたい答えに、すぐたどり着ける。
FAQと申請が、もっと簡単・もっと便利になりました。

株式会社 日本シャルフ

2026年2月2日から 使いやすく便利になります！

①

FAQサイト
リニューアル

より
検索しやすく

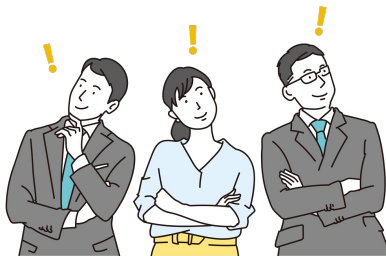
より
HITしやすく



②

お問い合わせフォーム
リニューアル

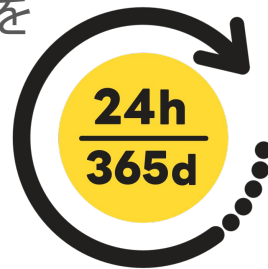
早期解決へのお手伝い



③

届出・プラン変更
24時間受付

お客様の
貴重な時間を
大切に



FAQサイトがリニューアルします！

FAQサイトのURLが変更になります

お気に入り登録をされている場合は変更をお願いいたします

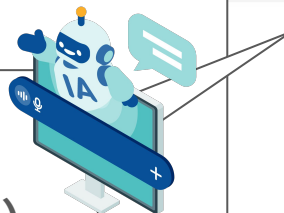


生成AIが質問文の「表記ゆれ」や「誤字脱字」「言い換え表現」を判断し最適な回答に導きます



時期的業務に必要なナレッジが検索前に見つかります

検索精度向上のため
FAQサイトの活用にご協力ください



お問い合わせフォームがリニューアルします！



送信前に回答ナレッジの提案をします



カスタマーサポートからの回答を待たないスムーズな解決に導きます

質問内容に即した
回答候補が表示されます



お問い合わせ

お問い合わせ内容 必須

通勤手当

もしかして...

離職証明書の作成時に通勤手当を調整する方法は？

【社労務】給与計算 通勤手当を不就労の対象にしている場合、非課税額から減額されてくるようにしてあるが、同じように不就労があっても、非課税額が減額される人と、されない人がいるのは何故？

【社労務】賃金管理 賃金データを手入力する場合、通勤手当の非課税額の入力方法

ファイル添付

ファイル選択

選択されていません

どのシステムのご質問ですか？ 必須

選択してください

「登録内容変更」「利用プラン変更」等の受付が 24時間365日対応になります！



フォームからの受付になることにより
時間にとらわれずいつでも申し込みができるようになります



社労法務システムから
「サポート」「ヘルプ」「FAQサイト」



イージアZEROから
「よくある質問はこちら」「FAQサイト」

各種お申込みがフォームからの依頼に変更になります



それに伴い**2026年1月30日をもって以下の届出の電話受付が終了します**

【フォームからの届出のみで完了する依頼】

①フォームに入力

②受領メール受信

完了

- ・登録内容変更届
- ・イージア ZERO ダウングレードプラン変更
- ・ロボZERO 利用プラン変更

【ロボZERO利用プラン変更依頼受付フォーム】

お客様番号*

会社名*

姓* 名前*

電子メール*

電話番号

us ▼ +81

変更開始年月 (YYYY/MM) *

アップグレードは申し込み当月から可能です
ダウングレードは申し込み翌月から可能です

年/月

利用中のプラン (ロボZERO) *

変更後のプラン (ロボZERO) *

送信

各種お申込みがフォームからの依頼に変更になります



それに伴い**2026年1月30日をもって以下の届出の電話受付が終了します**

【フォームからの申し込み後、見積書の発行・発注が必要な依頼】

①フォームに入力

②見積書発行

③オンライン発注

④注文受領メール受信

⑤システム発送
⑤契約変更

完了

- ・社労法務システム 利用台数変更
- ・社労法務システム 利用プラン変更
- ・新規インストールプログラム購入（PKG版ユーザーのみ）

【社労法務システム 利用ライセンス増減見積書作成依頼フォーム】

このフォームはライセンス増減のためのお見積り受付フォームです
このメール受付だけでは、ライセンス数変更のお申し込みは完了していません
1.2営業日以内に、別途メールにてお見積書をお送りいたしますので、お見積書発注ボタンを押下していただいた時点で、ライセンス増減受付となります

ライセンス追加または削除*
追加または削除のどちらかを選択してください
☐ 追加
☐ 削除

お客様番号*

会社名*

姓* 名*

Eメール*

電話番号
JP +81

利用中ライセンス数*

追加したいライセンス数



問い合わせ先

株式会社日本シャルフ カスタマーサポートチーム

メール : spmail@shalf.jp

URL : <https://www.shalf.jp/>

